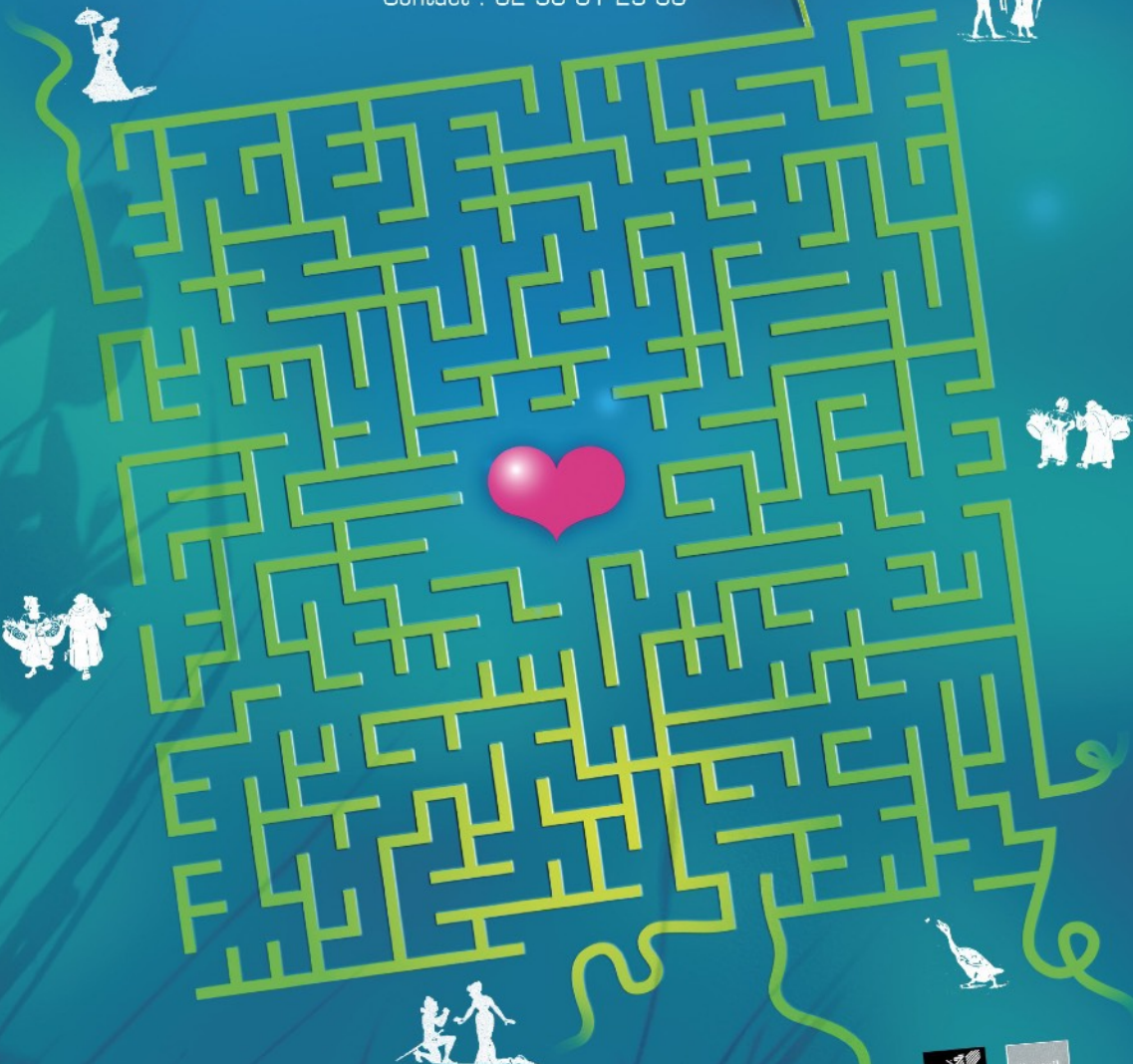


# MARIVAUX L'épreuve.

Théâtre du **Moine**

Licence 220383.

Contact : 02 96 61 29 55



Watermark: www.marivaux.com



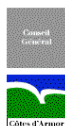
**Théâtre du Totem** \*

DIRECTION ARTISTIQUE :  
CHRISTOPHE DUFFAY

4 RUE DU MOULIN À PAPIER  
22000 SAINT BRIEUC  
TÉL. : 02 96 61 29 55  
FAX : 02 96 52 13 17

COURRIEL: [theatredutotem@free.fr](mailto:theatredutotem@free.fr)  
HTTP:// [theatredutotem.free.fr](http://theatredutotem.free.fr)

Le Théâtre du Totem est subventionné par la Ville de St Brieuc  
Le Conseil Général des Côtes d'Armor  
Le Conseil Régional de Bretagne.



# **L'épreuve**

de Marivaux

Mise en scène de **Christophe DUFFAY**

Avec :

**Laurence COLIN, Katia GRANGE, Zouliha MAGRI,  
Arnaud LERAY, Olivier ROBERT , Christophe DUFFAY**

Assistante à la mise en scène	<b>Laurence COLIN</b>
Scénographie et costumes	<b>Hervé VITAL</b>
Musique	<b>Vincent EYR</b>
Régie Lumière et son	<b>Yohann LE GALL</b>
Administration	<b>Solène DESURY</b>
Affiche	<b>Mr Charly</b>

**Avec le soutien en résidence de Bleu Pluriel (Trégueux) et  
Quai des Rêves (Lamballe)**

# Notes d'intentions

*« Je l'aime toujours, sans le lui dire ; elle m'aime aussi, sans m'en parler, et sans vouloir cependant m'en faire un secret. »*

Après Horowitz, Genet, Ionesco, Bonal, le Théâtre du Totem revient à un auteur « classique » chez qui l'esprit et le cœur, la réflexion et le divertissement sont conjointement à l'œuvre : Marivaux.

De Barrault à Planchon, en passant par Vilar, Chéreau, et bien d'autres, Marivaux est sans doute un des dramaturges qui a le plus inspiré nos metteurs en scène contemporains.

## « La pièce... »

L'« épreuve » de MARIVAUX est une œuvre où, sous la sensualité des mots et la galanterie du langage, se déroule un jeu dangereux qui masque les visages et manipule les cœurs, et où, la domination sociale du paraître ne s'embarrasse pas trop de bienséance pour étouffer l'être...

Ecrite en 1740, **L'épreuve** est la comédie la plus jouée de Marivaux après **le Jeu de l'amour et du hasard**. Derrière son intrigue assez simple, Marivaux nous interroge plus profondément sur nos rapports aux autres, à la vie, à l'argent, à l'amour...

## En résumé...

Lucidor, bourgeois enrichi de Paris, aime une femme de la campagne, Angélique, dont la famille n'est plus très fortunée. Il se sait aimé d'elle, mais pour s'assurer qu'elle ne le désire pas uniquement pour son argent, il décide de la mettre à l'épreuve. Il lui présente un riche prétendant – en fait, son valet Frontin, déguisé – pour juger de ses réactions. Mais l'intrigue se complique avec l'irruption de Maître Blaise, un fermier qui vient d'hériter, et qui a lui aussi des vues sur Angélique...

## **Le jeu de l'amour ... et de l'argent.**

Dans l'épreuve, Marivaux nous emmène une nouvelle fois sur les chemins controversés de l'amour. Si leurs sentiments sont réciproques, pourquoi Lucidor joue-t-il à « tester » Angélique ? C'est ce que nous tentons de comprendre en allant sonder le cœur humain. Pouvons-nous être sûr des sentiments qu'éprouve l'autre ? Pourquoi dressons-nous des barrières inutiles qui nous empêchent d'aimer ou d'être aimés ?

Et si chez Marivaux l'amour est un jeu, l'argent en est un autre ! Ici, le rôle de l'argent joue un rôle primordial dans les rapports humains ; son influence dans nos vies et dans nos relations avec les autres plus que patent. Jusqu'où peut-on aller quand on est riche ? Plus que du marivaudage, nous avons affaire ici à un cruel marchandage. Alors quand la corruption se mêle des affaires de cœur, il y a fort à parier que cela contrariera les élans amoureux...

## **Notes... pour les comédiens**

Comme dans la pure tradition de la Commedia dell'arte, les personnages de Marivaux se servent de déguisements et de masques pour brouiller les cartes entre maîtres et valets, pour démasquer les faux-semblants, faire triompher la vérité et dénoncer les préjugés sociaux. D'où cette envie de retrouver l'esprit des comédiens italiens pour qui Marivaux écrivait ses comédies, avec ses chants, ses couleurs aussi bien dans les costumes que dans l'énergie de jeu. J'ai demandé aux comédiens de s'appuyer sur le texte à la fois noir et léger pour s'en nourrir, et ainsi côtoyer aussi bien le drame amoureux que la farce. Les comédiens vont virevolter, danser et chanter, tout en gardant une sincérité et une simplicité dans les mots. Ils évoluent dans un jardin, sorte de parc de « jeux », où tels des enfants venus pour s'amuser, ils s'adonneront à un jeu cruel. Et c'est de la cruauté patente de l'intrigue et des personnages que naît bien évidemment, le rire chez le spectateur.

*Christophe DUFFAY*

# La Scénographie

Le décor représente un parc ou plutôt un jardin d'enfants.

C'est un univers extérieur composé de manèges de bois, balançoires où évolueront les acteurs. Tous ces éléments seront posés sur des zones de faux gazon qui animeront l'espace scénique et délimiteront les circulations des comédiens.

Une grande toile de fond bleue représente un ciel en dégradé sur laquelle viendront se détacher les personnages colorés.



Hervé Vital

# Les Costumes



Le parti pris esthétique est de travailler historiquement sur les hauts des costumes et les perruques.

Ainsi les plastrons seront très travaillés dans le style du XVIIIème, les coiffures structurées et exagérées dans le style japonais.

Un parti pris esthétique fort contribuant à l'intemporalité de la pièce.

Les bas des costumes seront de caractère plus contemporain.

Pour les hommes des pantalons droits, pour les femmes des collants ou fuseaux. Les costumes seront très colorés, chaque personnage possèdera une dominante de couleur qui lui sera bien spécifique et propre à son caractère.



*Hervé Vital*



# La Presse...

## **Le Totem réussit « L'épreuve » avec mention**

*« Christophe Duffay, nouveau directeur artistique du Théâtre du totem (...) a joliment mis en scène ce qui aurait pu s'apparenter à un examen de passage.(...) La troupe briochine a, sans difficulté, emporté l'adhésion du public, qui s'est manifesté par de chaleureux applaudissements. La mise en scène très enlevée de Christophe Duffay et l'enthousiasme des comédiens (mentions spéciales à Olivier Robert et Zouliha Magri) ont fait mouche.*

*En apportant quelques légères touches de modernité à ce marivaudage très coloré, le metteur en scène a fait un pari qui s'est avéré payant. Les parties chantées, les trouvailles scéniques, et les notes plus burlesques s'intègrent parfaitement à l'intrigue et mettent en valeur le texte de Marivaux. »*

**Le Télégramme, 31 janvier 2007**





## **240 spectateurs à « L'Épreuve » de Marivaux**

*« Une comédie légère et colorée de Marivaux, mis en scène par Christophe Duffay.(...) Les acteurs ont emmené les spectateurs dans la vie d'êtres faits pour s'aimer, mais qui doutent.(...) Le tout, heureusement sur le ton de la comédie et de l'humour, servi par des comédiens en costumes chatoyants, assurément heureux de jouer devant un public conquis et ravi. »*

**Ouest France, 27 janvier 2007**



## **300 personnes séduites par le Théâtre du Totem**

*« Christophe DUFFAY, le nouveau Directeur artistique du Théâtre du Totem, n'a pas volé le succès qu'il a obtenu (...) La mise en scène était fort originale, très colorée et relevait parfois du défi en offrant une touche de modernité à cette pièce, écrite en 1740.*

*Les parties chantées, l'humour et le jeu des acteurs ont véritablement séduit le public [qui a] nourri de [ses] applaudissements le talent incontestable des six complices.»*

**Le Télégramme, 5 mars 2007**

# Historique de la Cie

Créé en 1971 par Hubert LENOIR, le THEATRE du TOTEM est implanté depuis 1977 à SAINT BRIEUC dans les Côtes d'Armor. Ses activités de création et de diffusion s'étendent principalement sur tout le Grand Ouest, mais la compagnie rayonne aussi sur l'hexagone et compte également diverses collaborations européennes : la Suisse, l'Allemagne, et dernièrement la Pologne et la Roumanie...

Le THEATRE DU TOTEM a participé aux rencontres Charles Dullin, au Printemps de Bourges, au Festival inter celtique de Lorient, aux Tombées de la nuit à Rennes, et à plusieurs reprises au festival Off d'Avignon...

Le THEATRE du TOTEM privilégie les auteurs du XX<sup>ème</sup> siècle, citons : Liliane Atlan, Jean Michel Ribes, Roger Vitrac, Philippe Adrien, Boris Vian, Peter Shaffer, Edward Albee, Jean Genet, Eugène Ionesco, Israel Horovitz, Denise Bonal... Mais il s'aventure parfois dans le théâtre classique avec ***Les Caprices de Marianne*** de Alfred de Musset ou en évoquant l'homme de théâtre qu'était Jean-Baptiste Poquelin dit Molière. Il consacre également une part importante de ses activités à la création de spectacles poétiques et dits de « tréteaux », et a rendu hommage aux poètes bretons tels que Xavier Grall et Yvon Le Men.

Enfin les comédiens du THEATRE du TOTEM assurent régulièrement un important travail de sensibilisation et d'accompagnement de la formation théâtrale à l'intérieur des établissements scolaires : collèges, lycées, universités.

En 2007, Christophe DUFFAY prend la relève d'Hubert LENOIR, et signe les dernières mises en scène : **L'Épreuve** de Marivaux et **Portrait de Famille** de Denise Bonal...